

# 考古出土的三足盘内为何有“头骨”?

## 网友提出新石器时代可能存在食人行为

### 热搜·本地

“这盘子里装的，是头盖骨吗？看着好像。”近日，参观江阴市博物馆的网友在微博发了两张高清图，引发不少网友参与讨论。记者注意到，该网友发布的两张图为一件文物，三足红盘，盘上有一副白色的骨头，像是头骨，上面的泥土肉眼可见。该网友还在图上注明：红彩三足盘，祁头山遗址出土，新石器时代马家浜文化。

这两张图引起不少网友的讨论。为何盘内会有头骨？在略带调侃的讨论中，有网友猜测这是否为“猴头”，也有几条讨论在影射，这是否意味着新石器时代存在食人行为？

这是一件什么器物，又是在何处发现？记者随即查找到

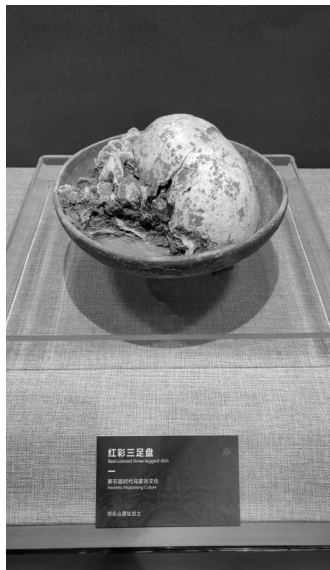
江阴市博物馆官方新媒体。据该馆官微介绍，网友拍摄的文物为新石器时代的陶器，是2000年在位于江阴城东新区夏家村东北的祁头山遗址考古发掘出土的。根据器物的类型学对比，该处遗址属于新石器时代马家浜文化晚期的遗址，距今已有6000多年。据了解，当年考古发掘，共清理新石器时代灰坑39座、墓葬137座，出土各类遗物200余件，其中石器18件、玉器17件、陶器219件，其中就包括网友关注的这件器物，馆方现已为其取名为“红彩三足盘”，它本身是一种炊具，但在祁头山遗址中大量用于墓葬，并且多次出现在墓主人头部，从这一功能上讲，也可将其视为丧葬器物。

在考古发掘中，虽然这些三足盘被发现时，或覆盖于墓主仰卧的头部，或置于墓主俯

卧的面部之下，但并不能因此就认定这与远古时期“猎头”“食人”文化有关。该馆认为，将食器置于死者头部，是先民在表达他们对粮食的渴求，可能期望永远不缺食物，蕴含着丰衣足食的美好愿望在内。

记者注意到，关于这件三足盘和附着于盘上的头骨，还有很多没有定论的地方，作为馆方，出于科学严谨考虑，多年来也并没有就此给出更多解读。

而该馆志愿者讲解员告诉记者，从考古现场看，网友所拍的那件红色三足盘，在入葬时与墓主人头部应没有那么密切，只是后来因墓葬环境变化，头骨与盘两者间发生了位移，发掘出土时，头骨与盘混合着些许泥土，便贴合得更为紧密了。出土之后，出于文物保护，考古人员最终没有将两者剥离。目前，该件文物被放置在



该馆历史厅，常年对外开放展览。讲解员也会根据馆方提供的能确定下来的一些说法进行讲解。

扬子晚报/紫牛新闻记者 臧磊



**体彩“超级大乐透”(第26050期)**  
 开奖结果:前区**06 10 14 23 33** 后区**08 10**

奖等	级别	中奖注数	每注奖金
一等奖	基本	6注	8052622元
	追加	1注	6442097元
二等奖	基本	97注	215818元
	追加	11注	172654元
三等奖		1074注	5000元
四等奖		18252注	300元

**体彩“排列3”(第26119期)**  
 中奖号码:**2 2 2**

奖等	本地中奖注数	每注奖金
直选	5484注	1040元
组选3	0注	346元
组选6	0注	173元

**体彩“排列5”(第26119期)**  
 中奖号码:**2 2 2 1 9**

奖等	中奖注数	每注奖金
一等奖	308注	100000元

**福彩“东方6+1”(第2026050期)**  
 中奖号码:**8 4 1 9 5 9 + 8**

奖等	中奖注数	每注金额
一等奖	0注	0元
二等奖	0注	0元
三等奖	0注	10000元

本期销售额550798元,奖池金额138817012元。

**福彩“15选5”(第2026119期)**  
 中奖号码:**1 4 5 8 13**

奖等	中奖注数	每注金额
特别奖	0注	0元
一等奖	106注	1794元
二等奖	3535注	10元

本期销售额539800元。

**福彩3D(第2026119期)**  
 中奖号码:**1 1 2**

奖等	江苏中奖注数	每注金额
单选	2461注	1040元
组选3	5663注	346元
组选6	0注	173元
1D	164注	10元
2D	21注	104元

本期销售额14245240元。

**福彩“刮刮乐”**  
 2026年5月8日江苏中奖注数227021注,中奖金额8394222元。

**福彩“快乐8”(第2026119期)**  
 中奖号码:**3 12 14 15 17 22 23 27 31 39 43 46 48 53 54 64 66 69 77 78**

(彩票开奖信息最终结果以彩票中心开奖公告为准。)

# 精神病院成上市公司前十大股东?

## 院方回应:系营利性民营医院,正常参与资本市场

### 热搜·焦点

近日,有投资者发现,上市公司盛通股份(002599.SZ)发布一季报,披露了前十大股东名单,其中出现一名为“上饶市广丰区十五岭山精神病院有限公司”(以下简称“广丰精神病院公司”)的股东,引发关注和热议。5月8日,广丰精神病院公司通过江西上饶市广丰区融媒体中心公众号“微讯广丰”进行情况说明称,该院是一所二级精神病专科医院,为营利性民营医院,按照《中华人民共和国公司法》《中华人民共和国证券法》等相关规定,这是正常参与资本市场。

天眼查APP显示,上饶市广丰区十五岭山精神病院有限公司成立于2022年6月,注册资本8750万元人民币,经营

范围为医疗服务,由董事李某某、上海妮芮咨询管理有限公司和上饶市安佳医院管理中心共同持股。公开信息显示,北京盛通印刷股份有限公司(002599.SZ,简称“盛通股份”)成立于2000年11月,是一家以出版物印刷、儿童素质教育为主要业务的上市公司。

令不少网友好奇的是,一家精神病院公司为何“跨界炒股”,又为何选择了主要从事印刷和教育服务的盛通股份?据中国证券报此前报道,该院相关负责人回应称,公司实控人早在10年前就开始投资A股,但资金不多,更多的是出于理财的需要。至于为何买入盛通股份,主要是“老板儿子在这家公司旗下的乐博乐博学过编程,然后老板对儿童素质教育比较感兴趣,觉得这个行业有点投资价值。”

对于公司是否有长期持有盛通股份股票的计划,该医院负责人表示:“如果公司经营需要资金时,会考虑卖掉(股票)。”同时,据了解,该医院实控人除了医院的经营,对投资兴趣有加,并颇有心得,“只是拿闲钱来投资,比较看好科技和周期,下半年会倾向于消费。”

扬子晚报/紫牛新闻记者注意到,实际上,这并非广丰精神病院公司首次投资盛通股份,也并非其第一次出现在盛通股份的前十大股东名单中。Wind金融终端显示,盛通股份2025年半年度报告显示,广丰精神病院公司以173.47万股位列第八大股东,占比0.32%;盛通股份2025年三季报中,该医院公司也出现在前十大股东名单中。

扬子晚报/紫牛新闻见习记者 鲁玥

盛通股份-十大股东明细

名称	数量(股)	占比
栗延秋	1.0亿 不变	19.43
贾春琳	5,337.4万 不变	10.02
贾子成	1,912.5万 不变	3.59
贾则平	401.3万 不变	0.75
詹茗琼	341.5万 增持64.91	0.64
李庆彬	150.0万 减持45.00	0.28
仲兴根	150.0万 新进	0.28
唐正军	147.2万 新进	0.28
上饶市广丰区十五岭山精神病院有限	143.4万 新进	0.27
高盛国际	137.7万 减持25.67	0.26

图源Wind金融终端

# 网友提醒任嘉伦取走200斤的签名酒

## 酒厂回应:“签名酒”只用于景区宣传,游客50斤起购

### 热搜·事件

近日,有网友在社交媒体发文称“谁帮我提醒一下任嘉伦,他还有一坛酒在洋河,感觉放了好久,都吃灰了”,并晒出一坛签有影视明星任嘉伦名字的封坛酒。该网友称,自己在江苏宿迁的洋河酒厂旅游区参观时,看到了写有“任嘉伦”签名的封坛酒,导游介绍这坛酒

价值超60万元。在帖子的评论区中,不少网友喊话任嘉伦,让他别忘了取回这坛酒。

5月9日,扬子晚报/紫牛新闻记者致电洋河酒厂旅游区。工作人员证实,网友拍摄的酒确为任嘉伦的签名酒,主要用于景区宣传。“那是在某次活动上,我们送给任嘉伦一瓶酒,他也为我们的另一坛酒签了名,我们就拿出来展示。”据介绍,该酒是洋河每年谷雨时节封藏大典

上封存的特殊原浆酒,品质较高,目前存放在景区“9万吨陶坛库”内的白酒金库里,已封存至少6年,酒精度数为68度。

关于网传价格,工作人员回应称,“这坛酒应该有200斤,当时售价大约是每斤3000元,所以总价达到60万元。”此外,洋河酒厂旅游区的封坛酒服务面向所有消费者,50斤起购。游客购买后,可选择存放在景区或自行带走,也可通过



线上平台申请调度,按需取酒,景区会安排专人配送。

扬子晚报/紫牛新闻见习记者 甘嘉颖